

# 売りビル



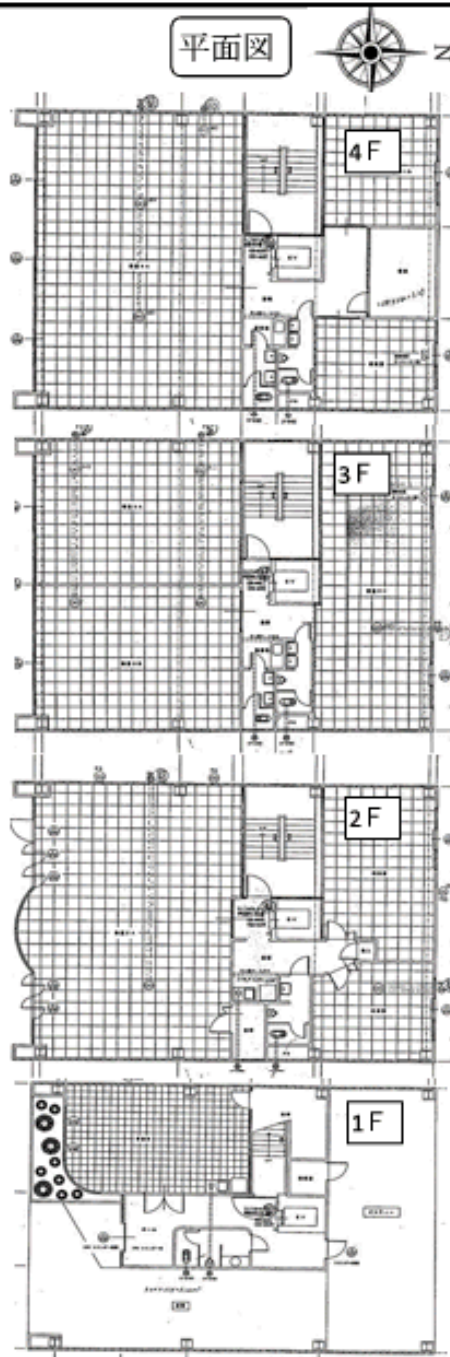
南向き！  
日当たり良好！  
眺望良好！



\* 国道一号线、市電沿い！  
\* 市内線「東八町」駅徒歩3分！

鍛冶町 \* 国土地理院の地図を加工して使用しています。

平面図



物件種目	売りビル		
最寄駅	豊鉄市内線「東八町」駅徒歩3分		
価格	10,800 万円(税込)		
物件所在地	豊橋市八町通五丁目19番地		
交通	豊鉄市内線「東八町」駅徒歩3分		
土地面積	290.28 m <sup>2</sup>	ほかに	m <sup>2</sup>
	87.8 坪	私道面積	坪
建物面積	鉄骨造陸屋根4階建		
	1F:80.15m <sup>2</sup>	2F:190.56m <sup>2</sup>	3F,4F:189.21m <sup>2</sup>
	合計:649.13m <sup>2</sup>		
土地権利	所有権	施工会社	
総戸数		築年月	1987年新築
都市計画	市街化区域	用途地域	近隣商業地域
建ぺい率	80 %	容積率	300 %
他の法令上の制限	準防火地域		
現況	空き	引渡日	相談
駐車場	敷地内5台		
接道状況(角地・開口)	南側公道約40mに12.5m、北側公道約4mに12.5m接する		
設備	電気・上下水道・都市ガス		
備考	歩いて暮らせるまち区域 居住誘導区域 都市機能誘導区域 文化財保護法		
会員番号		物件番号	

東洋不動産株式会社

愛知県知事(9)第15185号

TEL0532-47-3830

FAX0532-45-2753

愛知県豊橋市向草間町北新切67