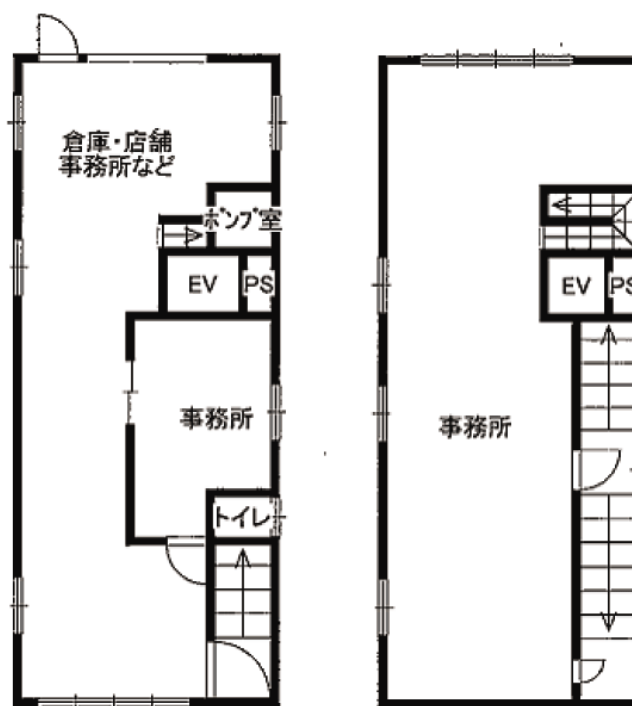


# 新本町 加藤ビル

豊橋駅から  
徒歩10分圏内!!

1・2階部分(79.19坪)  
275,000円(税込)



1F平面図

2F平面図

図面と現況が異なる場合は、現況を優先とする。

物件種目	<b>貸店舗・事務所</b>		
最寄駅	豊橋駅		
賃貸条件	賃料 1.2階一括 / 275,000円		
	敷金3ヵ月・礼金1ヵ月		
物件所在地	豊橋市新本町139番地		
交通	JR・名鉄「豊橋」徒歩約9分		
建物	建物名	加藤ビル	
	構造・規模	鉄骨造4階建1・2階部分	
	使用部分面積	1F: 131.08㎡ (約39.65坪) 2F: 130.72㎡ (約39.54坪)	
築年月	昭和62年6月	契約期間	2年
管理費等	なし		
土地面積		用途地域	商業地域
駐車場	なし		
現況	空	引渡日	相談
接道状況(角地・間口)			
本体設備	電気・上下水道・都市ガス		
各戸設備	トイレ・ミニキッチン・1F電動シャッター		
備考	※借家人賠償責任付保険加入義務有り ※飲食店等相談 ※賃貸部分応相談 ※EVは運搬用		

東洋不動産株式会社  
愛知県知事(9)第15185号

TEL 0532-47-3830  
FAX 0532-45-2753

愛知県豊橋市向草間町北新切67