

新築

豊川市  
川花町第1

今回販売1棟  
(全1棟)

学校や幼稚園、  
スーパ―等が近く  
好立地！

駐車場  
2台可  
(車種による)

減税 控除  
長期優良住宅

フラット35S

耐震等級3  
地震に強い

断熱性能等級4

敷地に合ったプラン  
全棟個別設計

パースはあくまで建物計画のパースであり、外構計画は変更になる可能性があります。

限定一邸



※建物完成予想図(図面)を基に描き起こしたもので実際とは異なる場合があります。



LIFE INFORMATION

- 中部小学校 ..... 約 900m(徒歩12分)
- ドミー 藤子店 ..... 約 600m(徒歩 8分)
- 南部中学校 ..... 約 600m(徒歩 8分)
- クスリのアオキ下野川店 ..... 約 500m(徒歩 7分)
- 双葉幼稚園 ..... 約 700m(徒歩 9分)
- 豊田代田郵便局 ..... 約 1,200m(徒歩15分)
- ファミリーマート豊川四ツ谷町店 ..... 約 200m(徒歩 3分)
- 大竹内科 ..... 約 900m(徒歩12分)

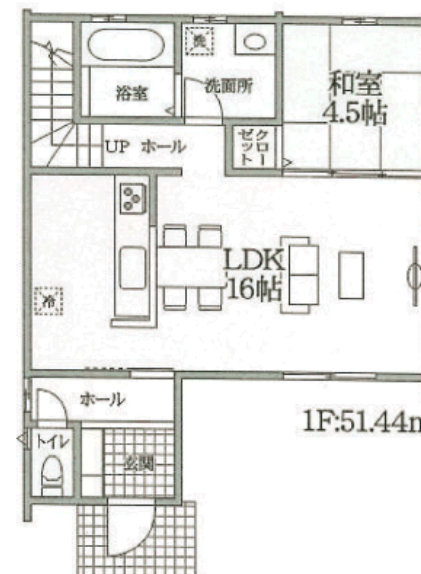
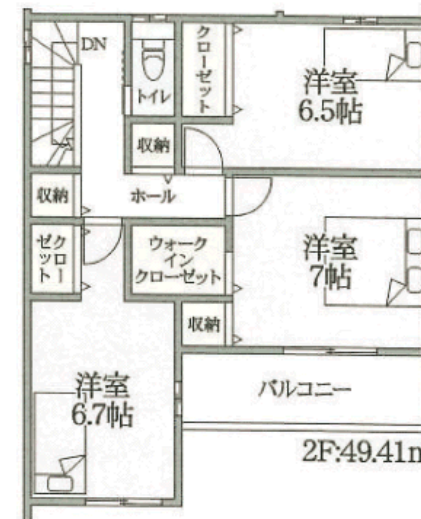
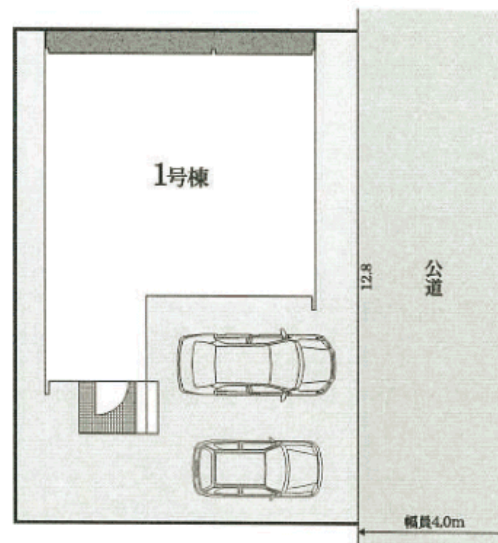
1号棟

4LDK ■敷地面積/117.74㎡  
■延床面積/100.85㎡

販売価格 2,580 (税込) 万円

建築確認番号/確認サービス第KS122-0510-00328号

建物配置図



【物件概要】 ■所在地/豊川市川花町二丁目27番7 ■交通/名鉄豊川線「諏訪町」駅徒歩約16分、JR飯田線「牛久保」駅徒歩約27分、名鉄名古屋本線「小田渕」駅徒歩約29分 ■土地権利/所有権 ■地目/宅地 ■都市計画/市街化区域 ■用途地域/準工業地域 ■建ぺい率/60% ■容積率/200% ■その他法令上の制限/22条指定区域、下水道処理区域、大規模集客施設制限地区 ■構造/木造ガルバリウム鋼板葺2階建 ■築年月/令和4年9月完成 ■現況/完成済 ■引渡日/相談 ■接道状況/東側約4.0mに約12.8m接道 ■設備/上下水道、オール電化 ■備考/電柱・標識等の移設があった場合、敷地内に入る可能性があります。司法書士と土地家屋調査士は当社指定となります。フラット35s対応・長期優良住宅 ※図面と現況が異なる場合は、現況を優先とさせていただきます。

株式会社田中地所

愛知県知事(2)第22071号

TEL0533-86-0700 愛知県豊川市本野ヶ原1丁目46-1

FAX0533-86-2014