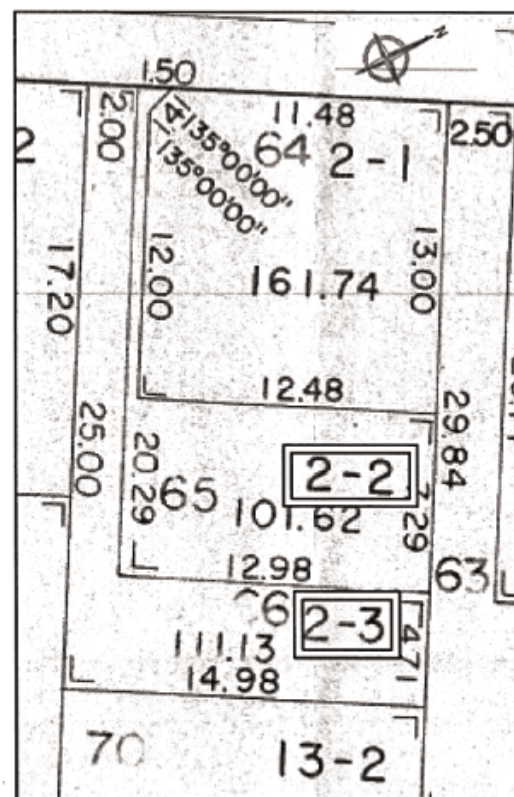
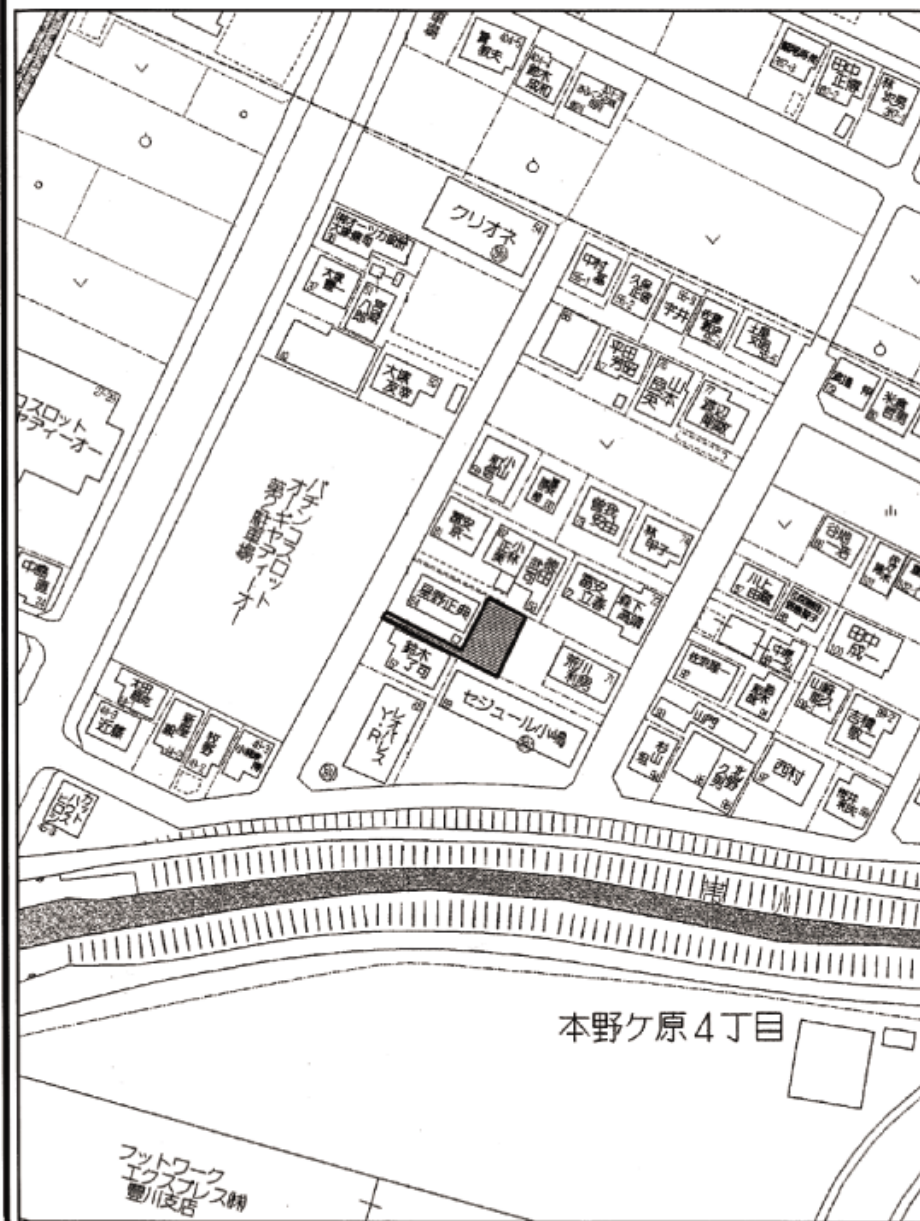


# 住宅用地/本野ヶ原4丁目



\* 図面と現況が相違する場合は現況優先とします

物件種目	売地		
最適用途	住宅用地		
最寄駅	JR飯田線「三河一宮」駅		
土地面積	212.62m <sup>2</sup> (64.31坪)	ほかに私道面積	-
価格	1,100万円	3.3m <sup>2</sup> 単価	17.1万円
物件所在地	豊川市本野ヶ原四丁目65番、66番		
交通	JR飯田線「三河一宮」駅 徒歩 約17分		
土地権利	所有権	地目	宅地・畑
都市計画	市街化区域	用途地域	第一種住居
建ぺい率	60%	容積率	200%
他の法令上の制限	建築基準法第22条指定・農地法		
引渡条件	現況渡し		
現況	更地	引渡日	相談
接道状況(角地・間口)	北西側幅員6m公道に約2.6m接面		
設備	上下水道・中部電力・プロパンガス・側溝		
国土法			
備考	農地法第5条の届出を要し、費用は買主負担 豊小学校 東部中学校		
会員番号		物件番号	

株式会社田中地所

愛知県知事(2)第22071号

TEL0533-86-0700 愛知県豊川市本野ヶ原1丁目46-1

FAX0533-86-2014