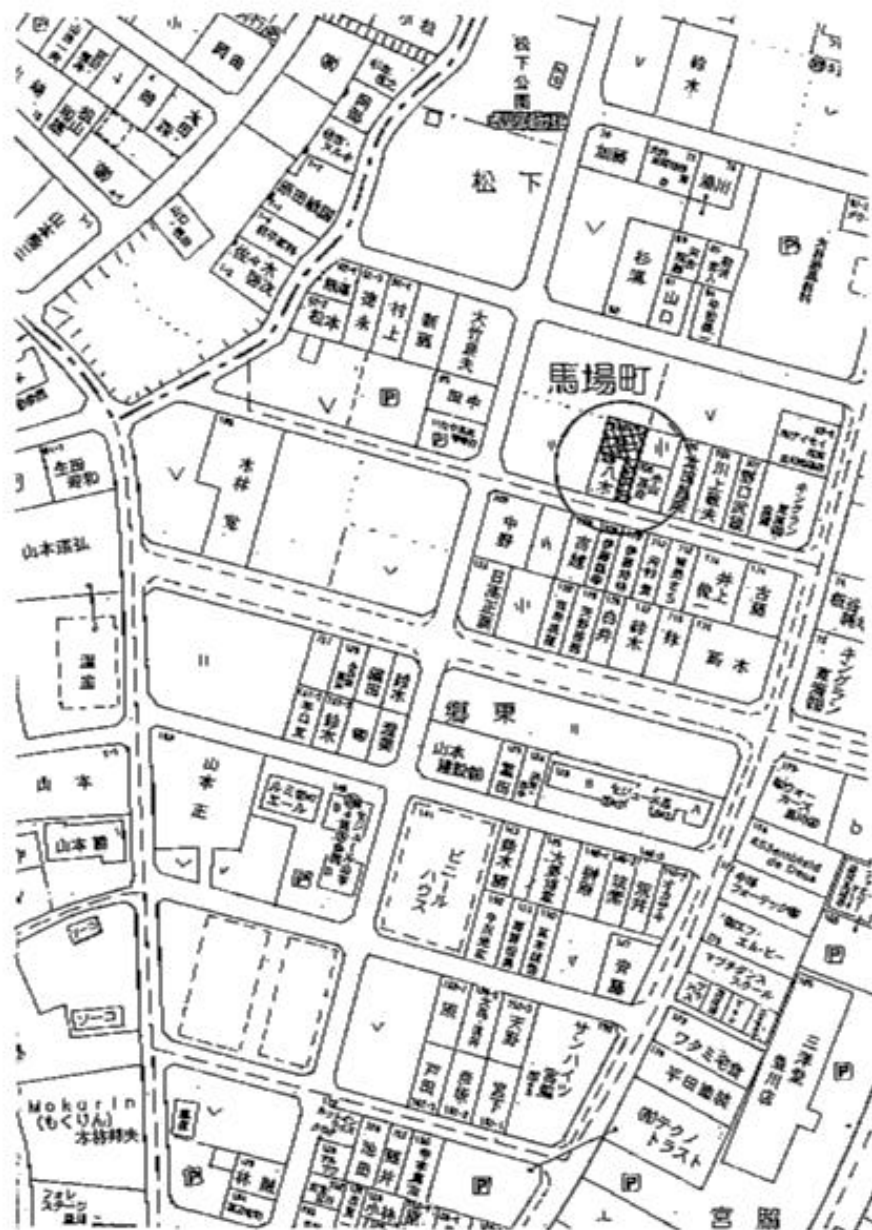
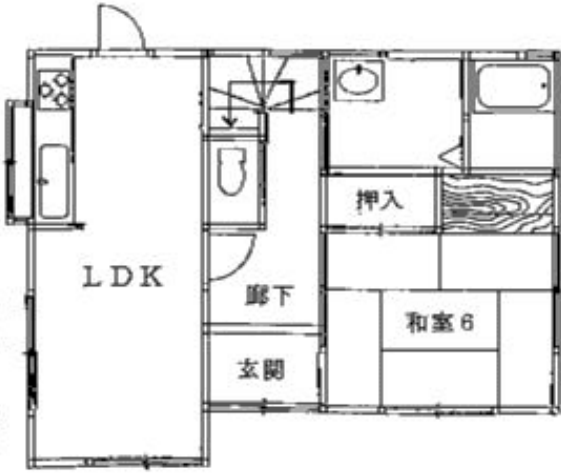
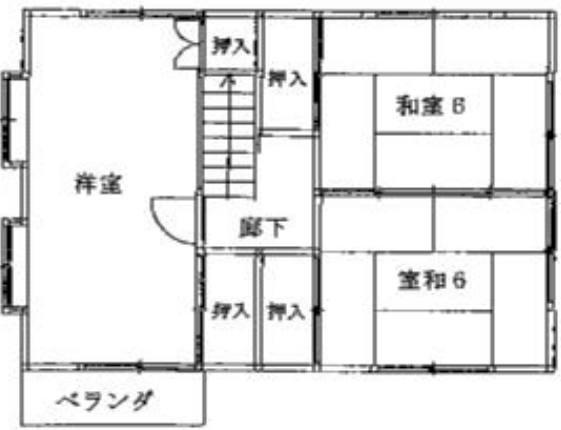


豊川駅、買物便利 徒歩圏内・お手頃価格が魅力！



インター・登橋方面アクセス
良好です。



物件種目	中古住宅		
最寄駅	JR飯田線「豊川」駅		
間取りタイプ	4LDK		
価格	1,070万円		
物件所在地	豊川市馬場町松下108番地		
交通	JR飯田線「豊川」駅徒歩約10分		
土地面積	109.83㎡	ほか	㎡
	33.22坪	私道面積	坪
建物	構造・規模 木造瓦葺2階建		
	面積 延べ 91.91㎡ (27.80坪)		
土地権利	所有権	地目	宅地
	都市計画	市街化区域	用途地域 第一種住居
	建ぺい率	60%	容積率 200%
	他の法令上の制限		
築年月	平成9年9月	駐車場	スペース有り
現況	居住中	引渡日	相談
接道状況 (角地・間口)	南側公道6mに接する。		
設備	電気・上水道・プロパンガス		
備考	※現況有姿売買とする。		
会員番号		物件番号	

有限会社中日ハウジング
愛知県知事 (3) 第19033号

TEL0533-86-2358 愛知県豊川市桜木通5丁目8-5
FAX0533-86-3324