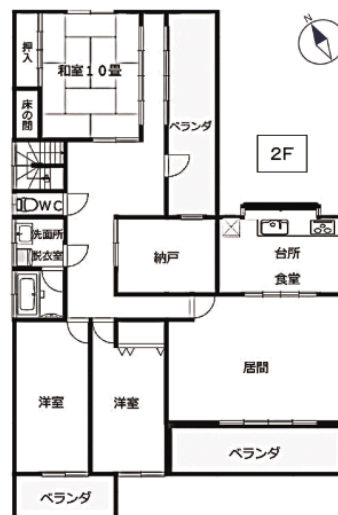
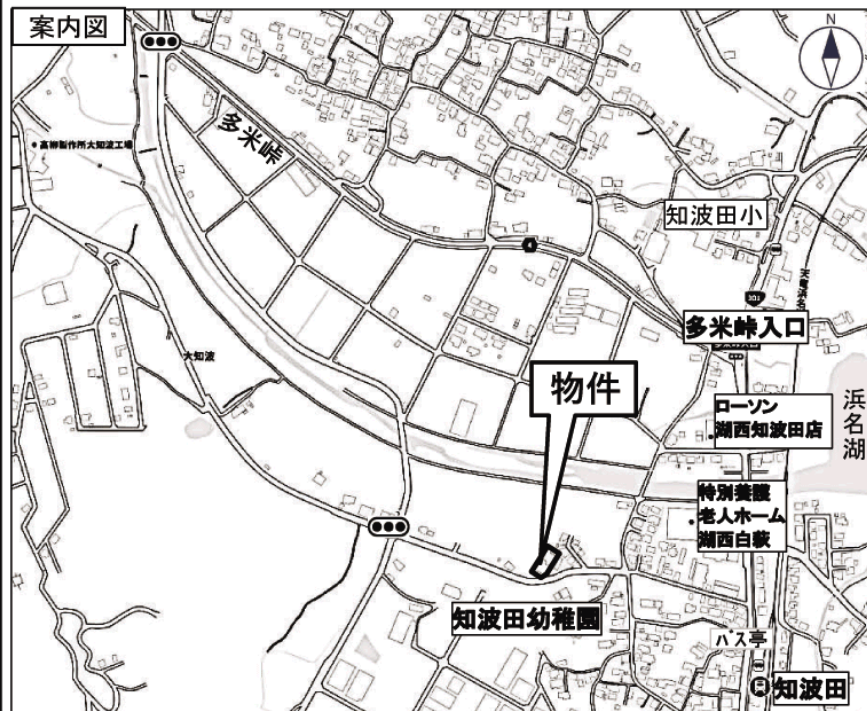


# 売診療所(居宅付)



物件種目	診療所 (居宅付)
最寄駅	天竜浜名湖鉄道「知波田」駅
間取りタイプ	診療所+3LDK+S
価格	2,800万円

物件所在地	静岡県湖西市大知波字松本542番地4		
交通	天竜浜名湖鉄道「知波田」駅 徒歩5分		
土地面積	661.33 m <sup>2</sup>	ほかに私道面積	m <sup>2</sup>
	200.05 坪		坪
建物	構造・規模	鉄骨造	2階建 スレート葺
	面積	延べ	295.8m <sup>2</sup> (89.47坪)
土地権利	所有権	地目	宅地
都市計画	市街化調整区域	用途地域	
建ぺい率	60%	容積率	200%
他の法令上の制限			
築年月	平成1年2月	駐車場	10台
現況	空家	引渡日	相談
接道状況(角地・間口)	南側の公道幅員約7.5mに約14m接する		
設備	電気・上水道・浄化槽・プロパンガス		
備考	更地渡し可 湖西市開発行為立地基準に依る用途変更可		

- ～ライフインフォメーション～
- ・ローソン湖西大知波店……………350m
  - ・スーパー入出……………2.7km
  - ・「知波田」駅天竜浜名湖鉄道……………450m
  - ・入出郵便局……………2.8km
  - ・知波田小学校……………650m
  - ・湖西中学校……………1.7km

- \* 土地面積 661.33m<sup>2</sup>(200.05坪)
- \* オレンジロードまで210m
- \* 花の山ゴルフセンターまで1.0km
- \* ビボーンテニスクラブまで1.1km



図面と現況が相違する場合は現況優先とします。

有限会社宮田不動産  
愛知県知事(8)第16379号

TEL0532-52-7711  
FAX0532-52-7119

愛知県豊橋市東田町西脇71-1