

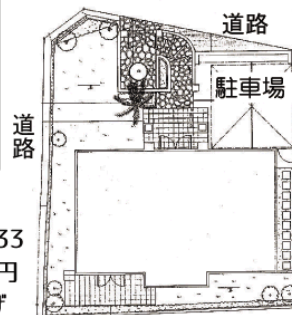
中古住宅

- ・外壁白レンガ貼り
- ・お洒落な照明器具
- ・トイレ2カ所
- ・中央に螺旋階段
- ・駐車場2台!



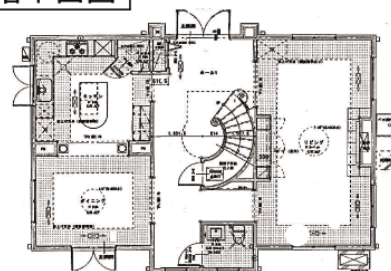
北西の角地!

配置図

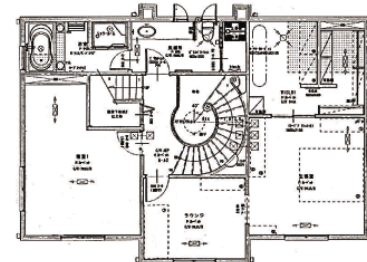


物件番号69812191033
4,500万円→4,200万円
に値下げ

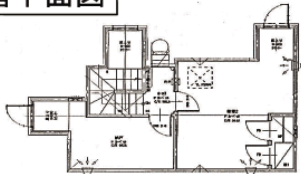
1階平面図



2階平面図



3階平面図



2階の窓から
打上花火
も見えます!

- ・セブンイレブン.....徒歩約7分
- ・ファミリーマート.....徒歩約9分
- ・ニューライフフジ.....徒歩約12分
- ・「浄水場前」停柿の葉バス.....徒歩約5分
- ・「赤岩口」停豊鉄市内線.....徒歩約12分
- ・小鷹野郵便局.....徒歩約5分
- ・鷹丘小学校.....徒歩約11分
- ・東陵中学校.....徒歩約9分

* 国土地理院の地図を加工して使用しています。

図面と現況が相違する場合は現況優先とします。

物件種目	中古住宅
最寄駅	JR東海「豊橋」駅
間取りタイプ	4SLDK
価格	4,200万円

物件所在地	豊橋市牛川町字乗小路32番地315		
交通	豊鉄市内線「赤岩口」駅 徒歩約12分 コミュニティバス 柿の里バス「浄水場前」停 徒歩約5分		
土地面積	264.47㎡ 80坪	ほかに私道面積	㎡ 坪
建物	構造・規模	木造 ルーフイング 葺	3階建
	面積 延べ	204.12㎡ (61.74坪)	
	間取内訳	洋室×4, LDK, 納戸	
土地権利	所有権	地目	宅地
都市計画	市街化区域	用途地域	第1種低層住居専用地域
建ぺい率	60%	容積率	100%
他の法令上の制限	がけに関する規定(がけ条例)・建築基準法22条指定区域・居住誘導区域		
築年月	平成22年3月	駐車場	2台
現況	居住中	引渡日	相談
接道状況(角地・間口)	北側の公道幅員約6mに約13m接する 西側の公道幅員約6mに約15m接する		
設備	電気・上下水道・都市ガス		
備考	鷹丘小学校・東陵中学校区		
会員番号		物件番号	

有限会社宮田不動産
愛知県知事(8)第16379号

TEL0532-52-7711
FAX0532-52-7119

愛知県豊橋市東田町西脇71-1