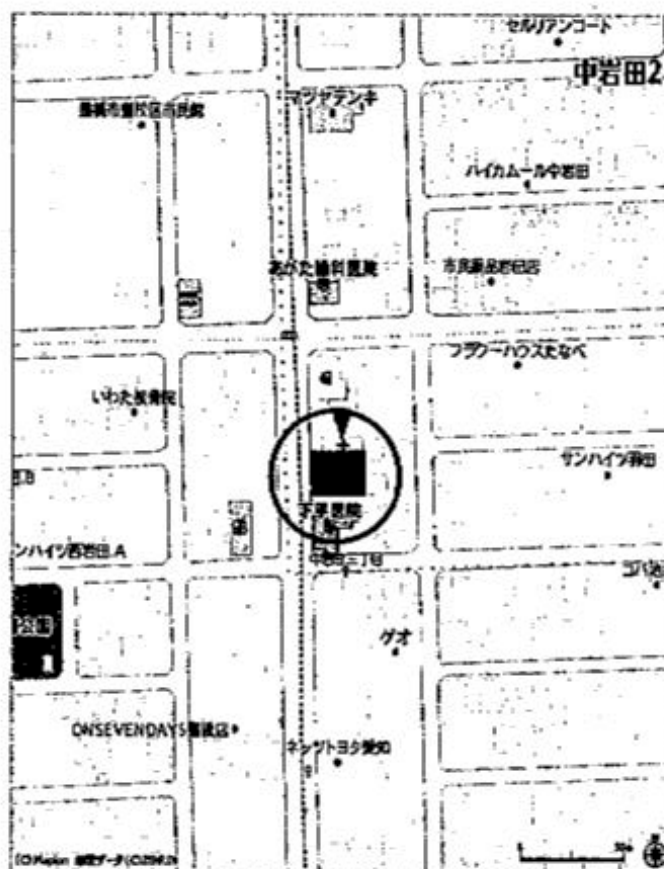
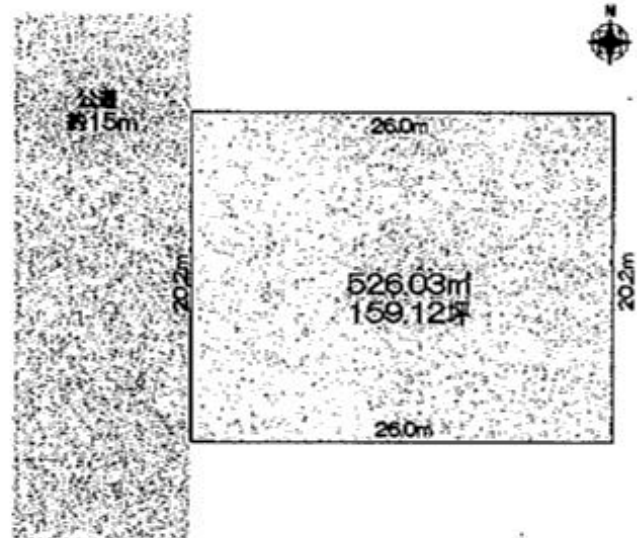


中岩田三丁目 住宅用地・店舗用地



440-0532

物件種目	売地		
最適用途	住宅用地・店舗用地		
最寄駅	JR豊橋駅		
土地面積	526.03 m ²	ほかに私道面積	m ²
	159.12 坪		
価格	5,500 万円	坪単価	34.5 万円
物件所在地	豊橋市中岩田三丁目1-10、1-11		
交通	豊鉄バス「中岩田三丁目」停 徒歩 1分		
土地権利	所有権	地目	畑・宅地
都市計画	市街化区域	用途地域	第二種住居地域
建ぺい率	60%	容積率	200%
他の法令上の制限	農地法届出		
地勢	平坦		
引渡条件	相談		
現況	駐車場	引渡日	相談
接道状況	西側約15m公道に約20.2m		
設備	電気・上下水道・都市ガス		
校区	岩田小	豊岡中	
備考	実測売費 水道市納金要 昭和57年2月20日換地処分		

有限会社宮田不動産
愛知県知事(7)第16379号

TEL0532-52-7711
FAX0532-52-7119

愛知県豊橋市東田町西脇71-1