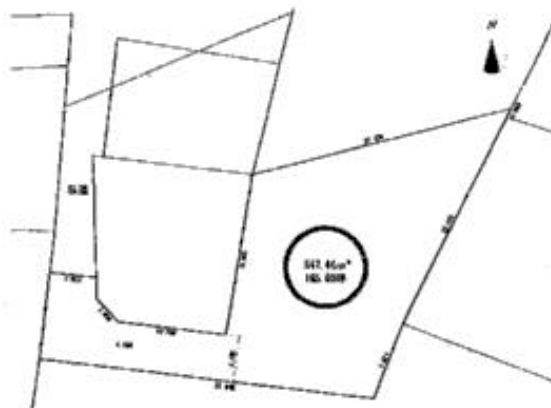
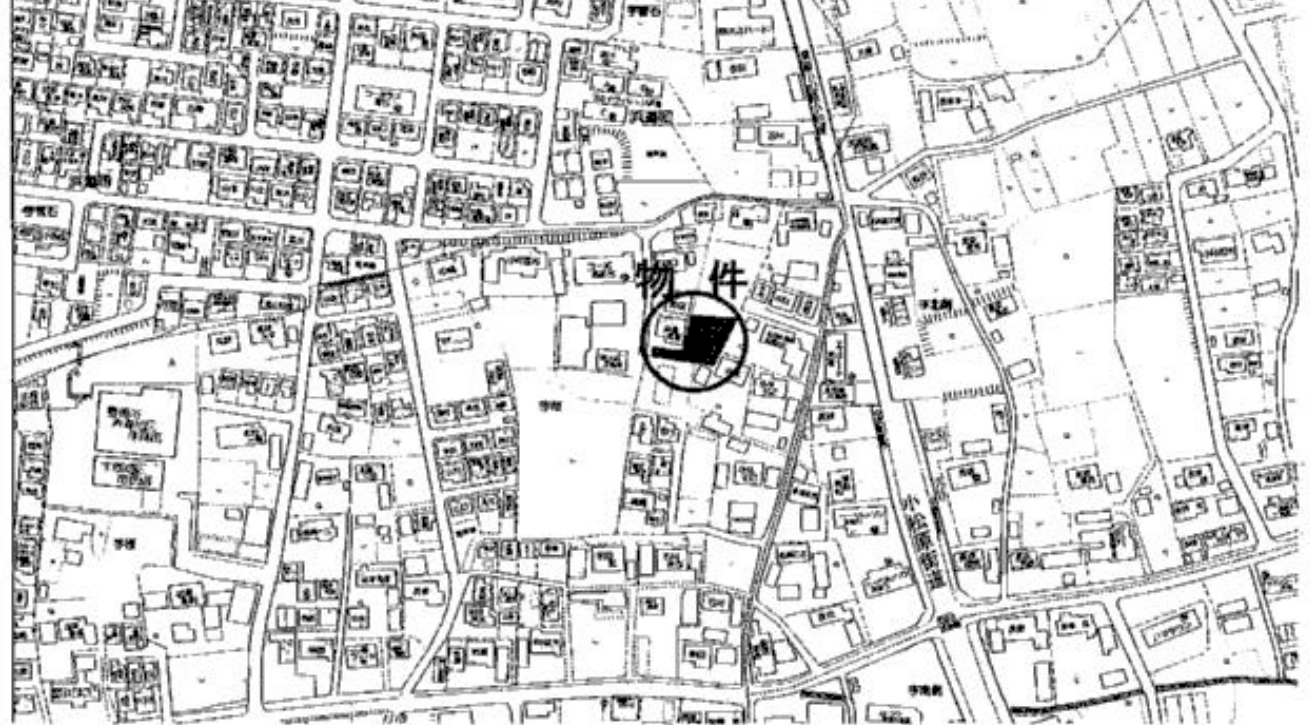
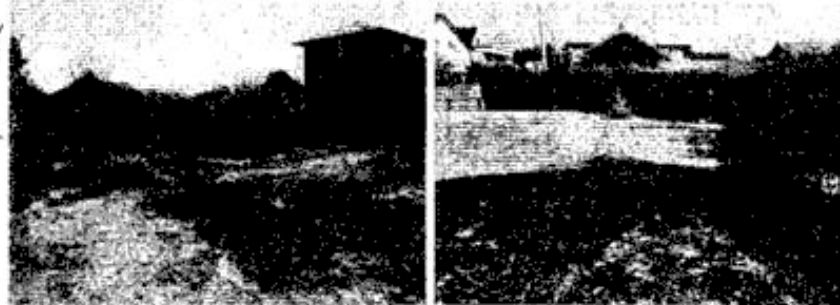


# 住宅用地～浜道町桜～



参考図面  
(実際と誤差が生じる場合があります)



- ☆ 小松原街道近く
- ☆ 大通り沿いではなく静かで緑豊かな環境
- ☆ 建築条件なし
- ☆ 学校区: 高師小学校・本郷中学校

- ローソン.....450m
- 浜道地区体育館...400m
- 高師小学校.....1200m
- 本郷中学校.....1200m

物件種目	売地		
用途用途	住宅用地		
最寄駅	豊橋鉄道渥美線「高師」駅		
土地面積	547.44㎡(165.60坪)	ほかに 私道面積	66.41㎡
価格	1,850万円	3.3㎡ 単価	11.17万円
物件所在地	豊橋市浜道町字桜 25番5、25番6の一部		
交通	豊鉄バス『浜道』停 徒歩4分		
土地権利	所有権	地目	畑
都市計画	市街化区域	用途地域	第一種低層住居専用地域
建ぺい率	60%	容積率	100%
他の法令上の制限	法22条指定区域、居住誘導区域、歩いて暮らせるまち区域		
引渡条件	現況有姿渡し		
現況	更地	引渡日	相談
接道状況 (奥地・路口)	幅員約2.1m私道に接す		
設備	上水道・下水道(民間)・プロパンガス・電気・側溝		
備考	高師小学校、本郷中学校区 現況有姿渡し。 上下水道引き込み工事及び給水装置市納金要。 建築基準法43条第2項第2号の規定による道に接す。 43条ただし書許可要。(費用:買主負担、約50万円) 農地法5条届書要。		
会員番号		物件番号	

クレスト不動産

愛知県知事(5)第1854号

TEL0532-57-1136

FAX0532-57-1137

愛知県豊橋市東小池町92-3