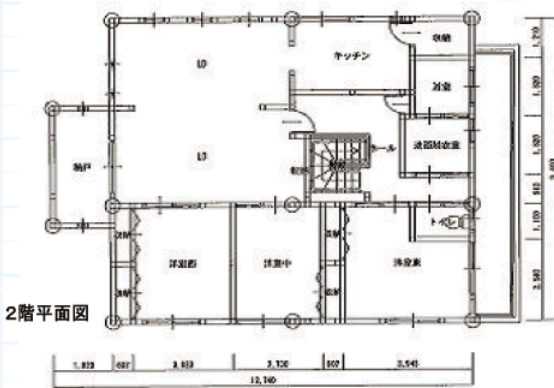


明るいキッチン・リビング

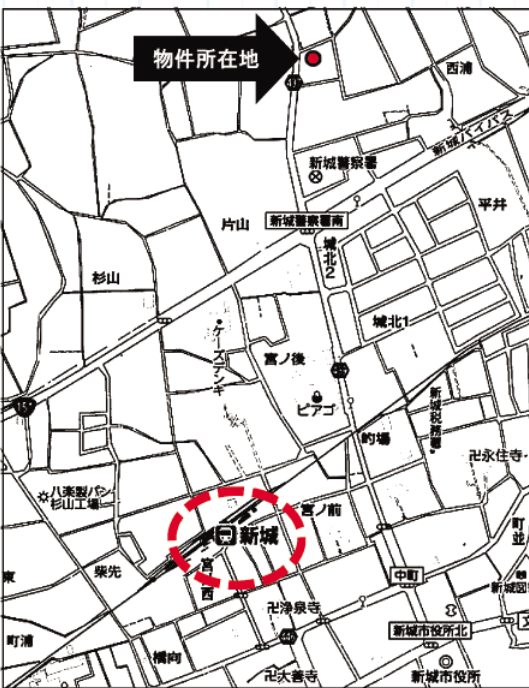
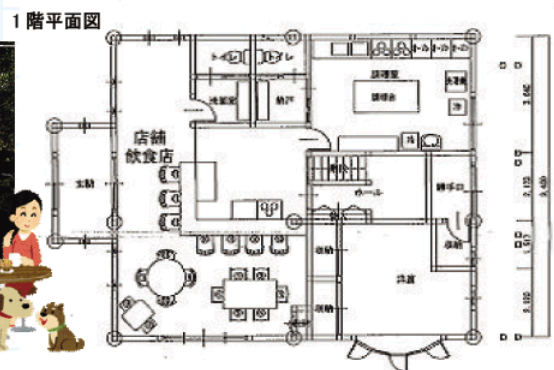


築10年美邸

※購入者条件:①世帯持ち ②持家のない方



※面図と異なる場合は現況を優先。



おしゃれな店舗(カフェ)



ゆったりくつろぎテラス

物件種目	<b>中古店舗併用住宅</b>		
最寄駅	JR飯田線「新城」駅		
間取タイプ	4LD・K+厨房+客席		
価格	<b>3,950万円</b>		
物件所在地	新城市片山字堂ノ前922-1		
交通	JR飯田線「新城」駅まで徒歩15分 1F: 厨房・客席・洋室 2F: キッチン・LD・洋室3部屋		
土地面積	499.99㎡ (151.24坪)	ほかに 私道面積	
建物	構造・規模	木造2階建 延べ218.56㎡	
	面積	1F: 109.28㎡ 2F: 109.28㎡	
	間取内訳		
土地権利	所有権	地目	宅地
都市計画	市街化調整区域	用途地域	
建ぺい率	60%	容積率	200%
他の法令上の制限			
築年月	平成21年9月	駐車場	7~8台
現況	所有者居住中	引渡日	相談
建築確認番号	26東建第62-133号 (用途変更許可)		
接道状況(角地・間口)	北側公道幅員5m道路に約22m接道		
設備	上水道、浄化槽、プロパンガス TV3ヶ所		
備考	<ul style="list-style-type: none"> <li>公簿売買</li> <li>千郷小学校(約2.1km)・千郷中学校(約2.2km)</li> <li>愛知県建築審査会基準第16号許可必要</li> <li>開発許可申請は買主負担</li> </ul>		

株式会社キャロット  
愛知県知事(5)第17946号

TEL0532-55-7710  
FAX0532-55-7767

愛知県豊橋市鍵田町36番地  
オノコムビル1F