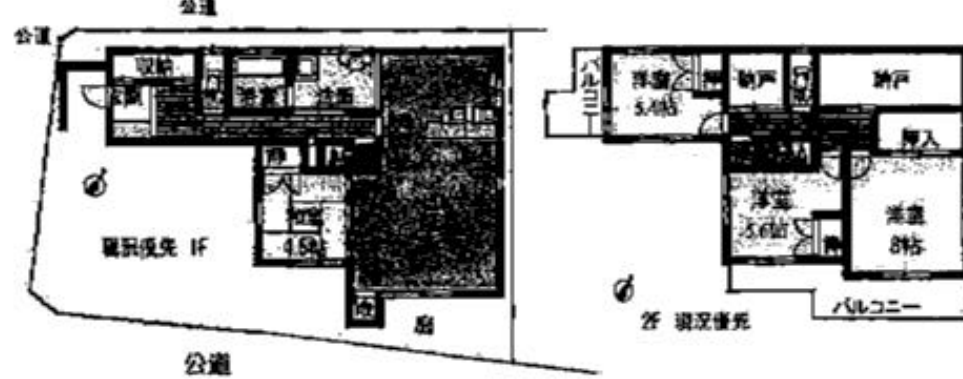
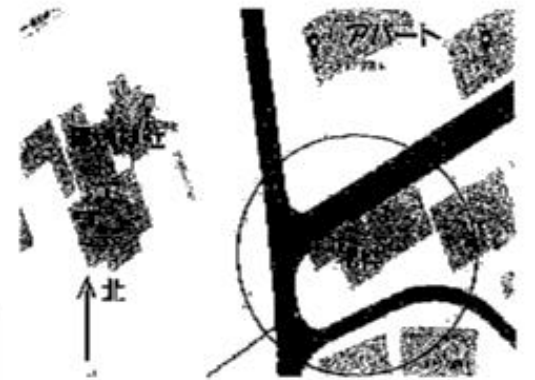


篠東町

**JR飯田線「小坂井」駅まで
徒歩15分**



路図のため現況を優先します。

物件種別	中古住宅		
最寄駅	JR飯田線「小坂井」駅		
間取り	4LDK+S		
価格	3280万円 非課税		
土地面積	165.29㎡	坪	ほかに 私道併存
物件所在地	豊川市篠東町東宮240番地1		
築年	木造スレートぶき2階建		
床面積	床登記面積 1階62.27㎡2階49.68㎡		
構造	洋間 8/5.6/6.4/和室4.5/LDK18+S		
土地権利	所有権	地目	宅地
都市計画	市街化区域	用途地域	一種住居
建ぺい率	60%	容積率	200%
交通	JR飯田線『小坂井』駅 徒歩15分1.2km		
築年月	令和2年2月	駐車場	2台
償還	空き	引渡日	相談
接道状況	北西側約6m公道に約15m接道 南西側約8m公道に約7m接道 南東側約4m公道に約17m接道		
その他	現況引き渡し 建築基準法22条		
	中部電力・上水道・下水道・都市ガス		
国の法令上の制限	居住誘導区域		
備考	小坂井東小学校・小坂井中学校		
会員番号	物件番号		

株式会社キャロット
愛知県知事(6)第17946号

TEL0532-55-7710
FAX0532-55-7767

愛知県豊橋市鍵田町36番地
オノコムビル1F