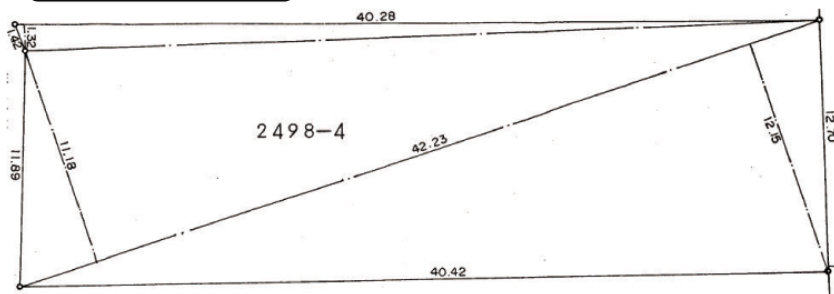


売地

地積測量図



物件案内図



広々
157坪

| | | | |
|------|----------------|-------------|----------|
| 物件種目 | 売地 | | |
| 最適用途 | 住宅用地 | | |
| 最寄駅 | JR東海「鷺津」駅 | | |
| 土地面積 | 519㎡ (157坪) | ほかに 私道面積 | |
| 価格 | 2,100万円 | 3.3㎡ 単価 | 13.4万円/坪 |

| | | | |
|-----------------|---|------|-------------|
| 物件所在地 | 湖西市鷺津字大畑2498-4 | | |
| 交通 | JR東海「鷺津」駅 徒歩約15分 | | |
| 土地権利 | 所有権 | 地目 | 畑 |
| 都市計画 | 市街化区域 | 用途地域 | 第2種低層住居専用地域 |
| 建ぺい率 | 60% | 容積率 | 100% |
| 他の法令上の制限 | | | |
| 引渡条件 | 現況渡し | | |
| 現況 | 更地 | 引渡日 | 相談 |
| 接道状況 (角地・間口) | 東側約5.5mの公道に約12m接道 | | |
| 設備 | 中部電力、プロパンガス 上水道は東側道路より引込み可、下水は前面道路にあり | | |
| 備考 | 計画道路あり 3.5.26分川大畑線 下水は受益者負担金あり 建築は都市計画法53条申請による | | |

| | | | |
|------|--|------|--|
| 会員番号 | | 物件番号 | |
|------|--|------|--|

* 図面と現況が異なる場合は、現況を優先します。

東洋不動産株式会社
愛知県知事(9)第15185号

TEL0532-47-3830
FAX0532-45-2753

愛知県豊橋市向草間町北新切67