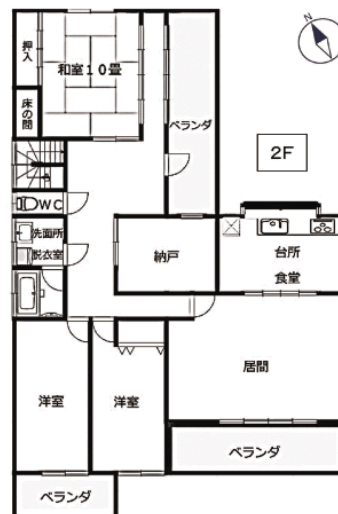
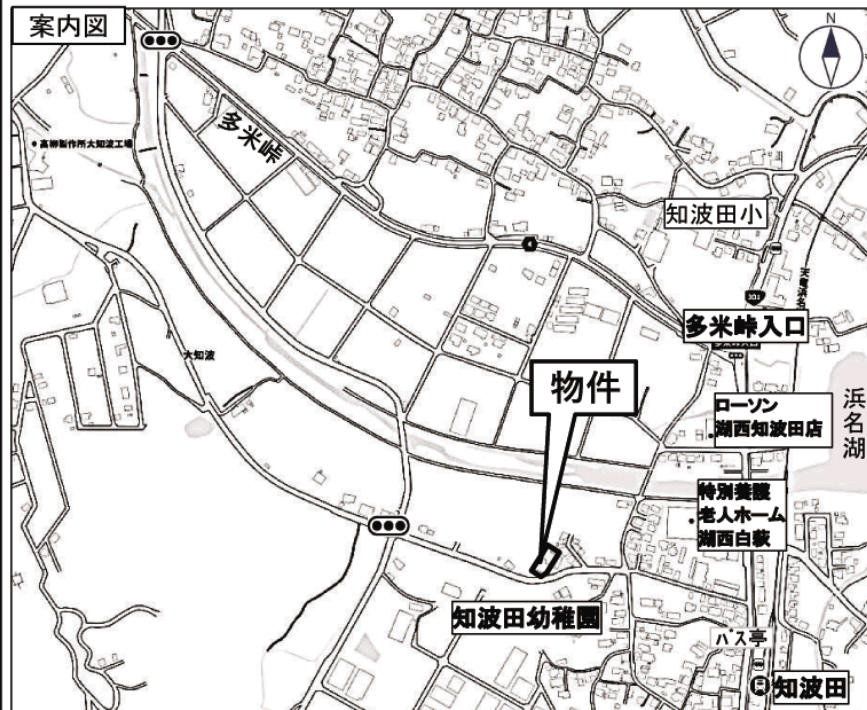
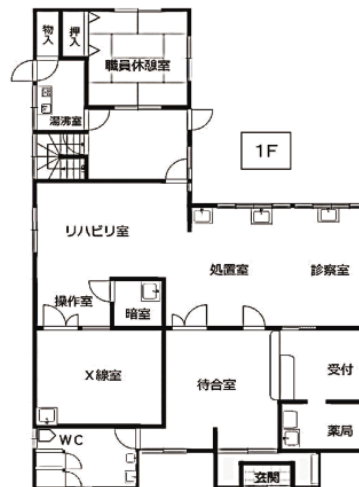


売診療所(居宅付)



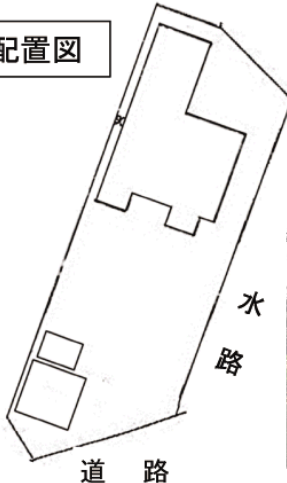
間取図



配置図

- ～ライフインフォメーション～
- ・ローソン湖西大知波店……………350m
 - ・スーパー入出……………2.7km
 - ・「知波田」駅天竜浜名湖鉄道……………450m
 - ・入出郵便局……………2.8km
 - ・知波田小学校……………650m
 - ・湖西中学校……………1.7km

- * 土地面積 661.33㎡(200.05坪)
- * オレンジロードまで210m
- * 花の山ゴルフセンターまで1.0km
- * ビボーンテニスクラブまで1.1km



図面と現況が相違する場合は現況優先とします。

物件種目	診療所 (居宅付)		
最寄駅	天竜浜名湖鉄道「知波田」駅		
間取りタイプ	診療所+3LDK+S		
価格	2,800万円		

物件所在地	静岡県湖西市大知波字松本542番地4		
交通	天竜浜名湖鉄道「知波田」駅 徒歩5分		
土地面積	661.33㎡	ほかに	㎡
	200.05坪	私道面積	坪
建物	構造・規模	鉄骨造 2階建 スレート葺	
	面積	延べ 295.8㎡ (89.47坪)	
土地権利	所有権	地目	宅地
都市計画	市街化調整区域	用途地域	
建ぺい率	60%	容積率	200%
他の法令上の制限			
築年月	平成1年2月	駐車場	10台
現況	空家	引渡日	相談
接道状況 (角地・間口)	南側の公道幅員約7.5mに約14m接する		
設備	電気・上水道・浄化槽・プロパンガス		
備考	更地渡し可 湖西市開発行為立地基準に依る用途変更可		

会員番号	物件番号
------	------

クレスト不動産

愛知県知事(6)第1854号

TEL0532-57-1136

FAX0532-57-1137

愛知県豊橋市東小池町92-3