

売リビル

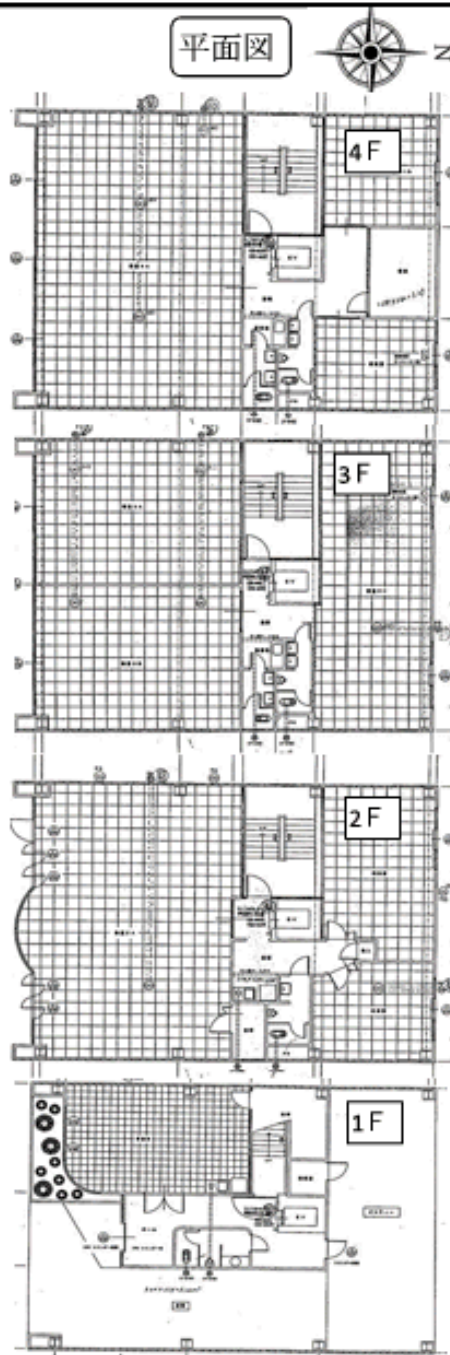


南向き！
日当たり良好！
眺望良好！



* 国道一号线、市電沿い！
* 市内線「東八町」駅徒歩3分！

平面図



物件種目	売リビル	
最寄駅	豊鉄市内線「東八町」駅徒歩3分	
価格	10,800 万円(税込)	
物件所在地	豊橋市八町通五丁目19番地	
交通	豊鉄市内線「東八町」駅徒歩3分	
土地面積	290.28 ㎡ 87.8 坪	ほかに 私道面積 ㎡ 坪
建物面積	構造・規模 鉄骨造陸屋根4階建	
	1F:80.15㎡ 2F:190.56㎡ 3F,4F:189.21㎡ 合計:649.13㎡	
土地権利	所有権	施工会社
総戸数		築年月 1987年新築
都市計画	市街化区域	用途地域 近隣商業地域
建ぺい率	80 %	容積率 300 %
他の法令上の制限	準防火地域	
現況	空き	引渡日 相談
駐車場	敷地内5台	
接道状況(角地・開口)	南側公道約40mに12.5m、北側公道約4mに12.5m接する	
設備	電気・上下水道・都市ガス	
備考	歩いて暮らせるまち区域 居住誘導区域 都市機能誘導区域 文化財保護法	
会員番号		物件番号

株式会社オンワードムラタ

TEL0532-52-7467

愛知県豊橋市前田南町2丁目25-7

愛知県知事(8)第1621号

FAX0532-52-7466