

住宅用地

☆JR徒歩5分の好立地

ライフインフォメーション

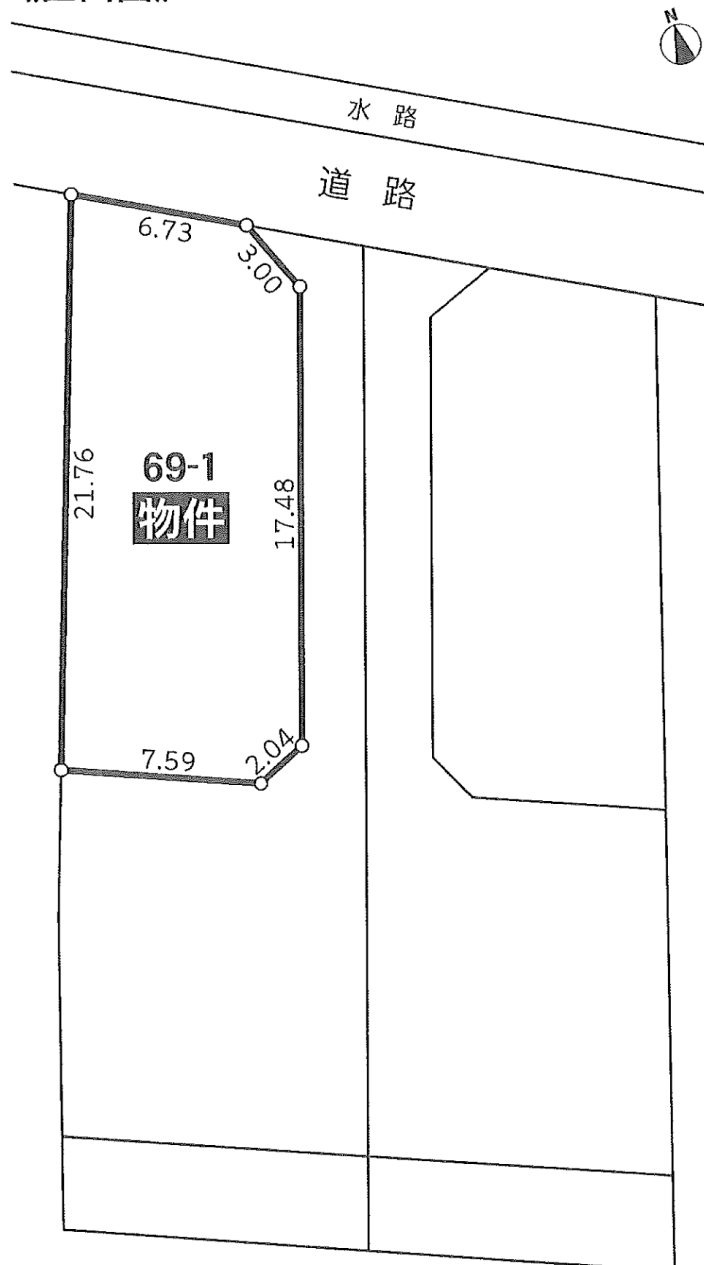
- JR飯田線「船町」駅……350m(徒歩約 5分)
- JAファーマーズマーケット吉田方店
……………500m(徒歩約 7分)
- セブンイレブン豊橋菰口町3丁目店
……………800m(徒歩約 11分)
- 吉田方小学校……………1km(徒歩約 14分)
- 吉田方中学校……………2.3km(徒歩約 32分)



〈現地案内図〉

※図面と現況が相違する場合は現況優先とします。

《区画図》



物件種目	売 地		
最適用途	住宅用地		
最寄駅	船 町		
土地面積	185.49㎡(56.11坪)	ほかに私道面積	
価格	14,588,000円	坪単価	26万円
物件所在地	豊橋市野田町字野田69-1		
交通	JR飯田線「船町」駅約350m・徒歩約5分		
土地権利	所有権	地 目	宅地
都市計画	市街化区域	用途地域	準工業地域
建ぺい率	60%	容 積 率	200%
他の法令上の制限	22条指定区域		
地 勢			
引渡条件	現況渡し		
現 況	更地	引渡可能時期	相談
接道状況(角地・間口)	北側幅員約5.9mの公道に接面		
設 備	上下水道・都市ガス・電気		
備 考	※上下水道引込工事要(買主負担) ※吉田方小学校・吉田方中学校 ※学校選択制地域になります		

株式会社オンワードムラタ
愛知県知事(8)第1621号

TEL0532-52-7467
FAX0532-52-7466

愛知県豊橋市前田南町2丁目25-7